

水道の使用開始や中止の手続きについて

転居等で新たに水道をご使用になる場合または中止される場合は、申込みが必要となります。使用開始・中止の希望日が決まりましたらお早めに届出してください。(早めのご連絡がない場合は、希望日に作業できない恐れがあります。)年度替わりは申込みが多くなることが予想されますので、お早めにご連絡をお願いします。なお、土・日・祝日は受付していませんので、平日の営業時間内にお申し込みください。

また、使用開始・中止には開閉栓手数料としてそれぞれ2,000円が必要となります。初回及び最終の水道料金と合わせて請求させていただきます。

詳細についてはホームページ(http://www.awaji-suido.jp/g_kaihei.html)をご覧ください。



届け出ていただく内容

使用開始の場合	使用中止の場合	その他
<ul style="list-style-type: none"> ●水道使用(契約)者情報(住所・氏名・電話番号) ●水栓設置住所(アパートの場合はアパート名及び部屋番号) ●使用開始希望日 ●水道料金等の請求先(納付書等の送付先) ●水道料金の支払方法(口座振替又は納付書払) 	<ul style="list-style-type: none"> ●水道使用(契約)者情報(住所・氏名・電話番号) ●水栓設置住所(アパートの場合はアパート名及び部屋番号) ●使用中止希望日 ●転居先住所・電話番号 ●最終料金の精算方法(口座振替又は納付書払) 	<ul style="list-style-type: none"> ●使用開始・中止はお電話でも受付しています。 ●使用開始の届出なく利用している場合は無断使用となります。必ず届出を行ってください。 ●使用中止の届出がない場合は水道を使用していても基本料金がかかります。

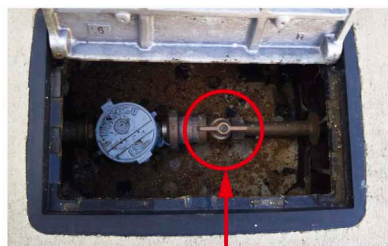
開栓後は淡路広域水道企業団水道事業給水条例等が定型約款(給水契約の内容)として適用されます。詳しくはホームページ、または、こちらのQRコードからご確認ください。



長期間留守や居住していない建物をお持ちの方へ

留守宅や空き家等で水道を使用していなくても、水道管の劣化等により漏水が発生し発見が遅れると、水道料金が高額となる場合があります。長期間、家を留守にするときは、漏水等を防ぐため**止水栓を閉める**ようにしましょう。

また、空き家などで水道を長期使用しない場合は使用中止もご検討ください。その際には、閉栓手数料2,000円が必要となります。



止水栓

水道に関するお問い合わせ



0570-091-132

(3市共通番号)

●営業時間内(平日8時30分～17時15分) ※ガイダンス後、番号選択により各市お客さまセンターへつながります。

①洲本市お客さまセンター	〒656-8686 洲本市本町三丁目4-10 【洲本市役所本庁舎2階】
②南あわじ市お客さまセンター	〒656-0472 南あわじ市市善光寺22-1【南あわじ市役所第1別館1階】
③淡路市お客さまセンター	〒656-2225 淡路市生穂新島8番地 【淡路市役所1号館1階】

●営業時間外(上記以外) ※漏水・断水・濁水等の緊急連絡のみ受付します。

あわじの水道

第10号
2024.2

～命をつなぐ
未来につなぐ
あわじの水道～

編集・発行 淡路広域水道企業団

《本庁》〒656-0452 南あわじ市神代浦壁792番地6
TEL:0799-42-5896 FAX:0799-42-5897
メールアドレス: kigyoudan@awaji-suido.jp
ホームページURL: <http://www.awaji-suido.jp/>

現在、明石海峡大橋を渡る本土導水が不足しています。節水にご協力ください。



室津浄水場(淡路市室津)

島内3市の各総合防災訓練に参加しました ～災害に強い水道を目指して～



南あわじ市会場(賀集小学校)

令和5年11月5日と19日に、淡路島内3市の各会場において開催された総合防災訓練に参加しました。給水車の展示や水道機材の展示(金属探知機、漏水探知機、リュック式給水袋等)、パネル展示、給水訓練などを行いました。

今後も、災害時において迅速な応急対策活動ができるよう、3市をはじめとする関係機関相互の協力体制の確立を図りながら、災害に強い水道を目指します。

水道豆知識



Dr.すいどー
(引用)水道PRパッケージ

①シャワーは、こまめに止めましょう。

身体を洗う間やシャンプーの時など、シャワーを1分間止めてみると約12ℓの節約に。家族4人の場合、1か月で約1,440ℓの節水ができることとなります。

②トイレの大小レバーの水量のちがいにビックリ!

1回あたり約2ℓちがう、トイレの「大」レバーと「小」レバー。家族4人の場合、1か月で約960ℓの節水ができることとなります。上手に使うって節水しましょう。

③冬場こそ節水にご協力を!

淡路島は冬場に雨があまり降りません。12月から2月の3か月間の降水量を足しあわせても、年間の約10分の1です。

冬場こそ、水が足りなくなります。節水にご協力ください。

指定給水装置工事事業者一覧を更新しました

新築や増改築などに伴って水道を新設する場合や、修理、改造、撤去する場合は、必ず淡路広域水道企業団指定給水装置工事業者に依頼してください。なお、修理等に係る費用はお客様負担となります。事業者の一覧については、ホームページ(http://www.awaji-suido.jp/data/kyuusuisouti_kouji/list.pdf)またはこちらのQRコードからご確認ください。



給水管の漏水等を修理されたお客様を対象に、漏水に係る水道料金の一部を減免できる制度があります。減免要件等、詳しくはお住まいのお客さまセンターへお問い合わせください。
⚠️ 指定給水装置工事事業者で修理されていないものは減免対象外となります。

来年度淡路広域水道企業団職員募集(予定)について

淡路広域水道企業団では、毎年若干名の職員募集を行っています。本企业団は、淡路島内3市(洲本市、南あわじ市及び淡路市)が水道事業を共同処理するため、協議により規約を定め、兵庫県知事の許可を得て設立された一部事務組合(特別地方公共団体)であり、その職員の身分は地方公務員となります。

今年度の採用試験は終了しましたが、来年度の試験日程等詳細が決まり次第ホームページ(<http://www.awaji-suido.jp/>)に掲載します。是非、応募してください。

職員採用試験実績

実施年度	申込者	1次試験 受験者	1次試験 合格者	2次試験 受験者	2次試験 合格者
令和5年度	11	10	6	6	1
令和4年度	12	10	5	5	2
令和3年度	9	9	1	1	1

私たちと一緒に働いてみませんか!!



濁水発生時のお願い

①濁水はどうして発生するの?

水道工事による断水や火災により消火栓を使用した場合、水道管内の水の流れる速さや方向が変わるため、水道管の内面に長年にわたり付着し蓄積された鉄分が剥離して赤茶色に濁った水(濁水・赤水)となり、皆様のご家庭の蛇口から出る場合があります。また、季節の変わり目による水道使用量の変化に伴い発生する場合があります。

②濁水が発生したら、どうしたらいいの?

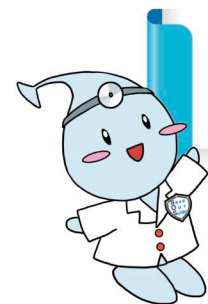
しばらく散水栓等の蛇口(エコキュート等の給湯器や浄水器を通らない蛇口)から水を流して、無色透明なことを確認してから飲用や洗濯にご使用ください。

③もし、飲んでしまったら?

誤って飲んでしまっても、鉄分は、人体への吸収率が低く大部分が排出されますので、健康上問題ありませんが、念のため飲用は控えてください。詳しくは、ホームページ(<http://www.awaji-suido.jp/kyuusui-10.html>)または、こちらのQRコードからご確認ください。



水道水ができるまで (例)三原浄水場(南あわじ市神代)



普段ご家庭で使っている水道水は、どのように作られているのか、ご紹介します。

Dr.すいどー
(引用)水道PRパッケージ



しゅすい しせつ
取水施設
ダムから水を取ります。



ちやくすい せい
着水井
ダムから導水管を通ってきた水を溜めています。



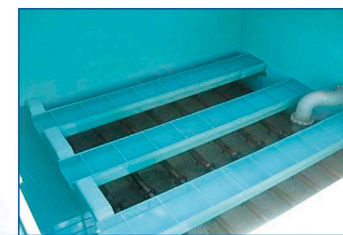
こん わ ち
混和池
小さなゴミを沈みやすくする薬品を入れよくかき混ぜます。



けいせい ち
フロック形成池
水の中の小さなゴミを葉の動きで沈みやすいかたまりにします。



ちん でん ち
沈殿池
細かい砂やゴミのかたまりを沈めます。



か ち
ろ過池
沈殿池できれいにした水を砂の層でこします。



じょうすい ち
浄水池
きれいになった水を溜めておき各家庭に送ります。(駐車場の地下に1000m³のタンクが2つあります。)