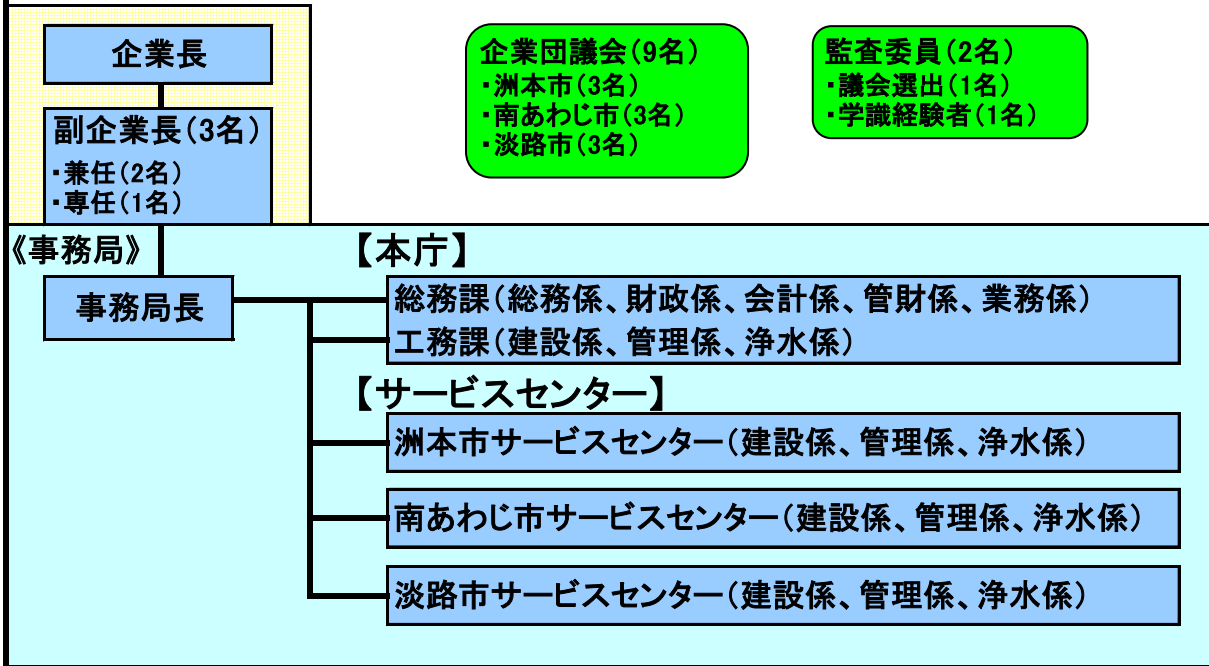


# 淡路広域水道企業団の組織

窓口において、従来と変わらないサービスを維持するため、3市に「サービスセンター」を設置します。

## 統合後の淡路広域水道企業団組織体制



		主な業務内容
本庁 総務課 本庁 工務課	〒656-0452 南あわじ市神代浦壁792番地6 (☎42-5896) ※住民窓口は下記のとおりです。	人事、例規、文書、広報、庶務、予算、決算、入札・契約、本庁管理区域の工事等に関すること
洲本市 サービスセンター	〒656-8686 洲本市本町三丁目4番10号 【市役所 本庁舎2階】 (☎24-7620)	窓口受付、料金等の問い合わせ、開閉栓手続き、検針、減免、施設維持管理、漏水、水質、新設申込み、改良工事等に関すること。 ※開閉栓手続きは、五色総合事務所、由良支所でも手続きできます
お客さまセンター	〒656-8686 洲本市本町三丁目4番10号 【市役所 本庁舎2階】 (☎24-7620)【平日 8:30~17:15】	
南あわじ市 サービスセンター	〒656-0472 南あわじ市市善光寺22番地1 【市役所 第1別館内】 (☎43-3038)	窓口受付、料金等の問い合わせ、開閉栓手続き、検針、減免、施設維持管理、漏水、水質、新設申込み、改良工事等に関すること。
お客さまセンター	〒656-0472 南あわじ市市善光寺22番地1 【市役所 第1別館内】 (☎43-3038)【平日 8:30~17:15】	
淡路市 サービスセンター	〒656-2392 淡路市久留麻239番地1 【市役所 東浦事務所内】 (☎74-0092)	窓口受付、料金等の問い合わせ、開閉栓手続き、検針、減免、施設維持管理、漏水、水質、新設申込み、改良工事等に関すること。 ※開閉栓手続きは、各事務所でも手続きできます。
お客さまセンター	〒656-2225 淡路市生穂新島6番地 【津名浄化センター内】 (☎64-1780)	
統括お客様センター	〒656-0026 洲本市栄町三丁目3-5【中野ビル東館2階】 (☎53-6741)【休日 8:30~17:15】 ※漏水等の通報は24時間受付	窓口受付、料金等の問い合わせ、開閉栓手続き、検針、減免、漏水等に関すること。